

CG CML 6507 Cactos Fofos

Criação: Ariane Torres Abreu para a Coats Corrente

Execução: Ariane Torres Abreu

Camila

Técnica:	Tricô
Marca:	Camila
Tema:	Moda

Tamanho: 40

Material

- Linha **Camila Fashion** (nov. 500 m): 1 nov. em cada cor: 00139 (azul), 00275 (creme), 00291 (amarelo) e 00335 (laranja);
- Ag. para tricô Corrente Milward n° 4;
- Ag. circular para t. n° 3 ½;
- Ag. para costura Tapestry Corrente Milward n° 122.

Make it
COATS

coatscrafts.com.br

coatscrafts.com.br

Make it
COATS

Material:

- Linha Camila Fashion (500 m), 1 nov. em cada cor: 01179 (rosa escuro), 00025 (rosa claro);
- Linha Camila Mais (170 m), 1 nov. em cada cor: 00255 (verde), 00360 (marrom);
- Agulha para crochê de alumínio anodizado Corrente Milward com 2,5 mm e 3 mm;
- Agulha Tapestry Corrente Milward nº 118 e 124;
- Alfinetes Corrente Milward;
- Linha Anchor Mouliné, 1 meada na cor 00403 (preto);
- Fibra para enchimento (80 g);
- 2 copos descartáveis de plástico firme (ou outro plástico semelhante);
- 2 pares de olhos com trava de 7 mm.

Abreviaturas e pontos empregados:

- nov. – novelo, carr.: - carreira, p. – ponto, rep. – repita, trab. – trabalhe, corr. – correntinha, p.bx. – ponto

baixíssimo, p.b. – ponto baixo; p.a. – ponto alto, aum. – aumento (2 p.b. no mesmo p.), dim. – diminuição (1 p.b. pegando nas alças da frente de 2 p.b. da carr. anterior).

Execução:

- Vaso, terra e corpo do cacto – Com 2 fios da linha Camila Fashion na mesma cor, faça um laço mágico e trab. da seguinte maneira:

1ª carr.: com a cor rosa escuro, 6 p.b. ao redor do laço mágico, feche a carr. com 1 p.bx.;

2ª carr.: 6 aum. (12 p.), feche a carr. com 1 p.bx.;

3ª carr.: *1 p.b., 1 aum.*, rep. de * a * 6 vezes e feche a carr. com 1 p.bx. (18 p.);

4ª carr.: *2 p.b., 1 aum.*, rep. de * a * 6 vezes e feche a carr. com 1 p.bx. (24 p.);

5ª carr.: *3 p.b., 1 aum.*, rep. de * a * 6 vezes e feche a carr. com 1 p.bx. (30 p.);

6ª carr.: 30 p.b. pegando na alça de trás do p. da carr. anterior, feche a carr. com 1 p.bx.;

7ª carr.: mude para a cor rosa claro e trab. 30 p.b., feche

a carr. com 1 p.bx.;

8ª carr.: mude para a cor rosa escuro e trab. 30 p.b., feche a carr. com 1 p.bx.;

9ª carr.: mude para a cor rosa claro e trab. 30 p.b., feche a carr. com 1 p.bx.;

10ª carr.: mude para a cor rosa escuro e trab. *4 p.b., 1 aum.*, rep. de * a * 6 vezes e feche a carr. com 1 p.bx. (36 p.);

11ª carr.: mude para a cor rosa claro e trab. 36 p.b., feche a carr. com 1 p.bx.;

12ª carr.: mude para a cor rosa escuro e trab. 36 p.b., feche a carr. com 1 p.bx.;

13ª carr.: 36 p.b. pegando na alça da frente do p. da carr. anterior, feche a carr. com 1 p.bx.;

14ª carr.: 36 p.b., feche a carr. com 1 p.bx. e arremate.

Recorte o fundo do copo descartável na medida do fundo do vasinho e coloque dentro da peça.

Faça outra peça igual.

- Terra – Prenda a linha Camila Mais na cor marrom com 1 p.bx. por dentro do vaso na 13ª carr. e trab. ao redor

da seguinte maneira:

1ª carr.: 36 p.b. pegando nas alças de trás dos pontos da 13ª carr., feche a carr. com 1 p.bx.;

2ª carr.: *4 p.b., 1 dim.*, rep. de * a * 6 vezes e feche a carr. com 1 p.bx. (30 p.);

3ª carr.: *3 p.b., 1 dim.*, rep. de * a * 6 vezes e feche a carr. com 1 p.bx. (24 p.);

4ª carr.: *2 p.b., 1 dim.*, rep. de * a * 6 vezes e feche a carr. com 1 p.bx. (18 p.), encha o vaso com a fibra.

5ª carr.: mude para a cor verde, coloque os olhos na linha para prender no momento adequado e trab. 18 p.b., feche a carr. com 1 p.bx.;

6ª carr.: *2 p.b., 1 aum.*, rep. de * a * 6 vezes e feche a carr. com 1 p.bx. (24 p.);

7ª carr.: *3 p.b., 1 aum.*, rep. de * a * 6 vezes e feche a carr. com 1 p.bx. (30 p.);

8ª carr.: *4 p.b., 1 aum.* rep. de * a * 6 vezes e feche a carr. com 1 p.bx. (36 p.);

9ª carr.: *5 p.b., 1 aum.*, rep. de * a * 6 vezes e feche a

carr. com 1 p.bx. (42 p.);

10ª a 18ª carr.: 42 p.b., feche as carr. com 1 p.bx.. Prenda os olhos na 15ª carr. com 7 p. de distância entre eles;

19ª carr.: *5 p.b., 1 dim.*, rep. de * a * 6 vezes e feche a carr. com 1 p.bx. (36 p.);

20ª carr.: *4 p.b., 1 dim.*, rep. de * a * 6 vezes e feche a carr. com 1 p.bx. (30 p.);

21ª carr.: *3 p.b., 1 dim.*, rep. de * a * 6 vezes e feche a carr. com 1 p.bx. (24 p.)

22ª carr.: *2 p.b., 1 dim.*, rep. de * a * 6 vezes e feche a carr. com 1 p.bx. (18 p.)

23ª carr.: *1 p.b., 1 dim.*, rep. de * a * 6 vezes e feche a carr. com 1 p.bx. (12 p.), encha o cacto com a fibra;

24ª carr.: 6 dim. (6 p.). Passe o fio por entre os pontos com agulha Tapestry, puxe para franzir e arremate.

Faça outra peça igual.

Modelo 1 (flor)

- Folha 1 – Com a linha Camila Mais na cor verde, faça um laço mágico e trab. ao redor da seguinte maneira:

1ª carr.: 5 p.b. ao redor do laço mágico, feche a carr. com 1 p.bx.;

2ª carr.: 5 aum. (10 p.), feche a carr. com 1 p.bx.;

3ª carr.: *1 p.b., 1 aum.*, rep. de * a * 5 vezes e feche a carr. com 1 p.bx. (15 p.);

4ª a 8ª carr.: 15 p.b., feche as carr. com 1 p.bx.;

9ª carr.: *1 p.b., 1 dim.*, rep. de * a * 5 vezes e feche a carr. com 1 p.bx. (10 p.);

10ª e 11ª carr.: 10 p.b., feche as carr. com 1 p.bx.. Arremate deixando linha para as costuras.

- Folha 2 – Com a linha Camila Mais na cor verde, faça um laço mágico e trab. ao redor da seguinte maneira:

1ª carr.: 4 p.b. ao redor do laço mágico, feche a carr. com 1 p.bx.;

2ª carr.: 4 aum. (8 p.), feche a carr. com 1 p.bx.;

3ª carr.: *1 p.b., 1 aum.*, rep. de * a * 4 vezes e feche a carr. com 1 p.bx. (12 p.);

4ª a 6ª carr.: 12 p.b., feche as carr. com 1 p.bx.;

7ª carr.: *1 p.b., 1 dim.*, rep. de * a * 4 vezes e feche a carr. com 1 p.bx. (8 p.);

8ª carr.: 8 p.b., feche a carr. com 1 p.bx.. Arremate deixando linha para as costuras.

- Flor - com 1 fio de Camila Fashion na cor rosa escuro e agulha para crochê com 2,5 mm, faça a flor seguindo o gráfico.

Modelo 2 (laço)

- Folha 3 – Com a linha Camila Mais na cor verde, faça um laço mágico e trab. ao redor da seguinte maneira:

1ª carr.: 5 p.b. ao redor do laço mágico, feche a carr. com 1 p.bx.;

2ª carr.: 5 aum. (10 p.), feche a carr. com 1 p.bx.;

3ª carr.: *1 p.b., 1 aum.*, rep. de * a * 5 vezes e feche a carr. com 1 p.bx. (15 p.);

4ª carr.: 15 p.b., feche a carr. com 1 p.bx.;

5ª carr.: *2 p.b., 1 aum.*, rep. de * a * 5 vezes e feche a carr. com 1 p.bx. (20 p.);

6ª e 7ª carr.: 20 p.b., feche as carr. com 1 p.bx.;

8ª carr.: *2 p.b., 1 dim.*, rep. de * a * 5 vezes e feche a carr. com 1 p.bx. (15 p.);

9ª carr.: 15 p.b., feche a carr. com 1 p.bx.. Arremate deixando linha para as costuras.

- Folha 4 – Com a linha Camila Mais na cor verde, faça um laço mágico e trab. ao redor da seguinte maneira:

1ª carr.: 4 p.b. ao redor do laço mágico, feche a carr. com 1 p.bx.;

2ª carr.: 4 aum. (8 p.), feche a carr. com 1 p.bx.;

3ª carr.: *1 p.b., 1 aum.*, rep. de * a * 4 vezes e feche a carr. com 1 p.bx. (12 p.);

4ª a 6ª carr.: 12 p.b., feche as carr. com 1 p.bx.;

7ª carr.: *1 p.b., 1 dim.*, rep. de * a * 4 vezes e feche a carr. com 1 p.bx. (8 p.). Arremate deixando linha para as costuras.

- Laço - com 1 fio de Camila Fashion na cor rosa claro e agulha para crochê com 2,5mm, faça o laço seguindo o gráfico.

Montagem:

- Alfinete as folhas conforme o esquema e costure no respectivo cacto. Costure a flor e o laço nos respectivos modelos. Borde a boca com 8 cabos da linha Anchor Mouliné conforme o esquema (ponto haste ou atrás).

Legenda:

⊙ - laço mágico

▽ - início

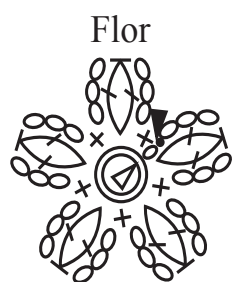
▴ - fim

○ - corr.

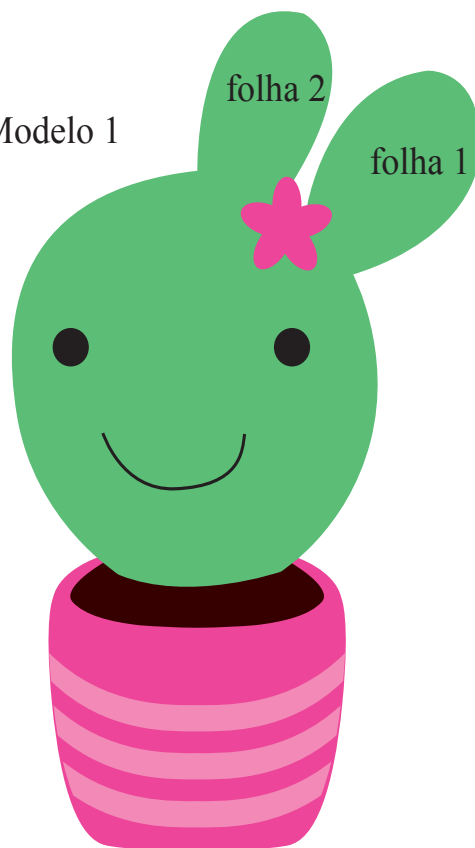
• - p.bx.

┆ - p.a.

⌢ - 2 p.a. fechados juntos



Modelo 1



Modelo 2

