



Técnica:	Tricô
Marca:	Cisne
Tema:	Moda

Tamanho: 38/40

#### Material

- Fio **Cisne Chloe** (nov. 100 g): 3 nov. na cor 00841 (bege/verde/roxo);
- Ag. para tricô **Corrente Milward** nº 12;
- Ag. para crochê de alumínio anodizado **Corrente Milward** com 7 mm;
- Ag. para costura Tapestry **Corrente Milward** nº 116.

CH CSN 6271 L - Colete bege, verde e roxo (Cisne Chloe)

Criação - Renata Vegliani para Coats Corrente  
Execução - Zuleica Sani

[coatscrafts.com.br](http://coatscrafts.com.br)



**Tensão do ponto:** 10 x 10 cm = 9 p. X 10 carr. (medidos sobre o p. m.).

Abreviaturas e pontos empregados: p. – ponto(s), ag. – agulha(s), m. – meia, t. – tricô, carr. – carreira(s), rep. – repita, trab. – trabalhe, nov. – novelo(s), j. – junto(s), laç. – laçada, cordão de t. – direito e avesso em t., p. m. – direito em m., avesso em t., mate simples – tire 1 p. sem fazer em m., 1 m., derrube o p. sem fazer sobre o p. m., mate duplo – tire 1 p. sem fazer em m., 2 p. j. em m., derrube o p. sem fazer sobre os 2 p. j., corr. – correntinha, p.bx. – ponto baixíssimo, p.b. – ponto baixo.

P. fantasia – nº de p. múltiplo de 6 + 1 p. + 2 p. de borda. Acompanhe o respectivo diagrama.

## Execução:

- Corpo – Na ag. monte 63 p. e trab. 2 carr. em t. (1 cordão de t.). Continue trabalhando em p. fantasia. A 58 cm desde o início, para a formação das cavas, divida o trabalho em 3 partes sendo, 15 p. para a frente direita, arremate 2 p. para a cava, 25 p. para as costas, arremate 2 p. para a cava e 15 p. para a frente esquerda. Trab. cada parte separadamente.

- Frente direita – Trab. em p. fantasia arrematando

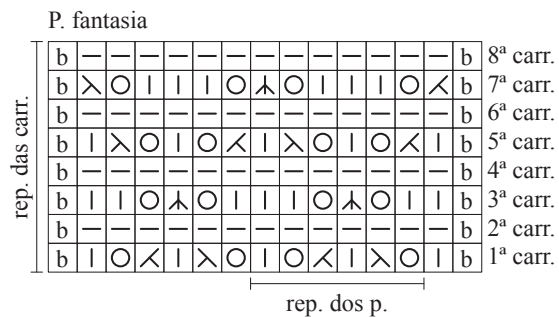
no lado direito a cada 2 carr., para a formação do decote, 8 vezes 1 p.. A 20 cm desde o início da cava, arremate todos os p. de uma só vez.

- Costas – Trab. em p. fantasia. A 20 cm desde o início, arremate todos os p. restantes de uma só vez.

- Frente esquerda – Trab. em p. fantasia arrematando no lado esquerdo a cada 2 carr., para a formação do decote, 8 vezes 1 p.. A 20 cm desde o início da cava,

## Montagem e acabamento:

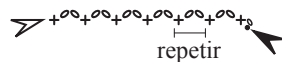
- Una os ombros, frente e costas. Com a ag. para crochê trab. o acabamento em crochê contornando as frentes, decote e barra e ao redor das cavas.



### Legenda

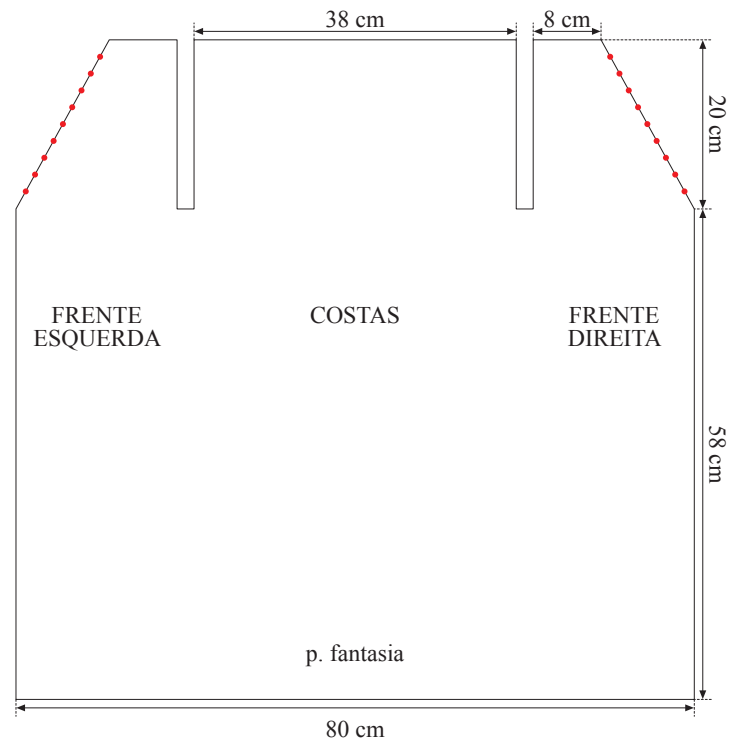
- b p. de borda
- t.
- | m.
- ∧ 2 p. j. em m.
- × mate simples
- laç.
- ∧ mate duplo

### Acabamento em crochê



### Legenda - Crochê

- - corr.
- - p.bx.
- + - p.b.
- - início
- - final



• - diminuição